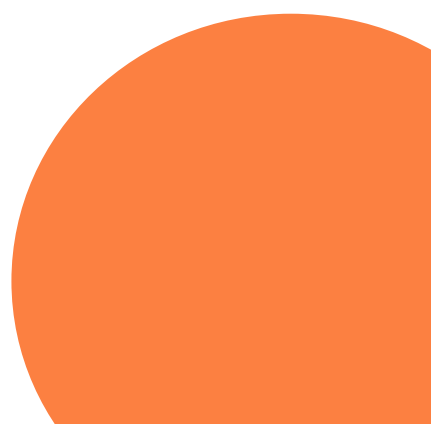
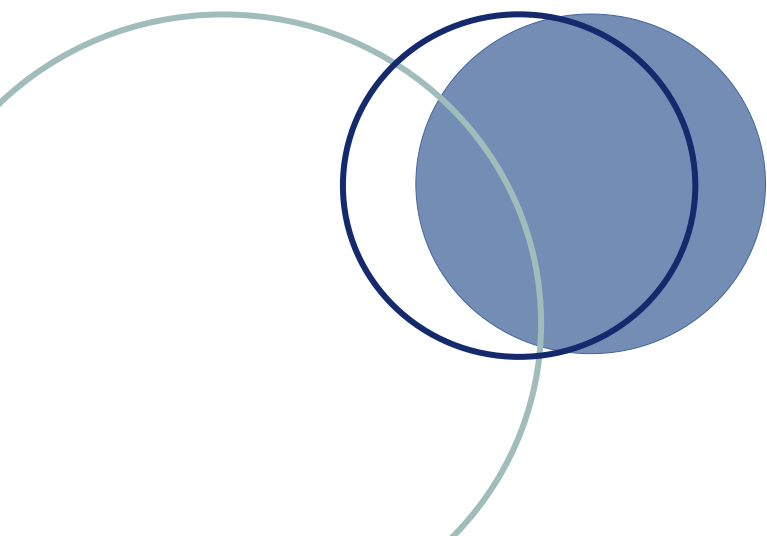


**Ramme for hjemmearbejde i kriminalforsorgen  
(kort version)  
2023**



## I Kriminalforsorgen opererer vi med to typer af hjemmearbejde<sup>1</sup>

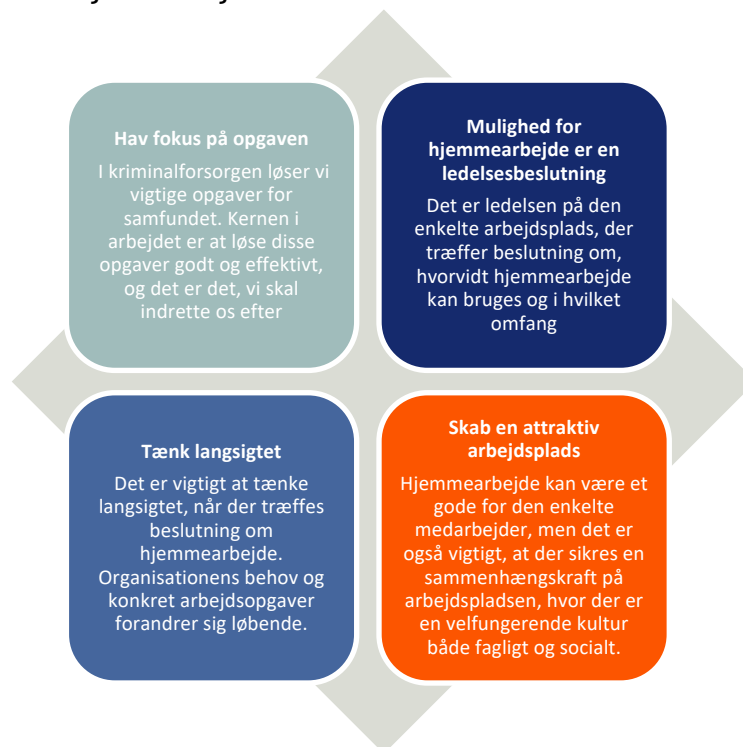
### Ad hoc hjemmearbejde (tilrettelagt fra gang til gang):

- Ad hoc kræver ikke lokalaftale eller skriftlige individuelle aftaler.

### Fast tilbagevendende hjemmearbejde (fastlagt mønster) forudsætter:

- At der er indgået en lokalaftale, som fastsætter rammen for hjemmearbejde.
- At det er frivilligt at benytte muligheden for hjemmearbejde.
- At der højest aftales to ugentlige hjemmearbejdsdage om ugen i gennemsnit.
- At der er indgået en individuel aftale med lederen, hvis der skal ske tilbagevendende hjemme-arbejde.
- At det kan være påkrævet at møde ind, hvis der skulle opstå en situation, der nødvendiggør dette, fx et fysisk møde, hvor det er påkrævet, at medarbejderen deltager fra arbejdspladsen.
- At der løbende sker lokale drøftelser og evt. justeringer i forhold til, hvordan muligheden for hjemmearbejde kan udmøntes i de enkelte centre og områder.
- At lederen skal redegøre for baggrunden for, at arbejdsopgaverne ikke egner sig til hjemmearbejde.
- Hvis lederen har vurderet, at medarbejderens arbejdsopgaver ikke egner sig til hjemmearbejde, kan medarbejderen inddrage sin tillidsrepræsentant. Tillidsrepræsentanten kan rejse sagen over for Område HR/direktoratets HR, hvis det vurderes sagligt og nødvendigt.
- Fast tilbagevendende hjemmearbejde og ad hoc udelukker ikke hinanden.

### Fire principper for hjemmearbejde:



<sup>1</sup> Dette rammepapir er en kort version af rammerne for hjemmearbejde. For uddybende version og mere materiale se under faneblad hjemmearbejde på HR-portalen.